

# SISTEMA DE INFORMACIÓN EN SALUD SUBSISTEMA DE PRESTACIÓN DE SERVICIOS

## GENERALIDADES

REUNIÓN NACIONAL DE INFORMACIÓN EN SALUD

DIRECCIÓN GENERAL DE INFORMACIÓN EN SALUD

NOVIEMBRE 25 AL 27, 2015

# SIS

**SUBSISTEMA  
DE  
PRESTACIÓN  
DE SERVICIOS**

**Forma parte del  
SISTEMA NACIONAL DE  
INFORMACIÓN EN  
SALUD**

**Capta actividades de  
Establecimientos de la  
Secretaría de Salud**

# MISIÓN

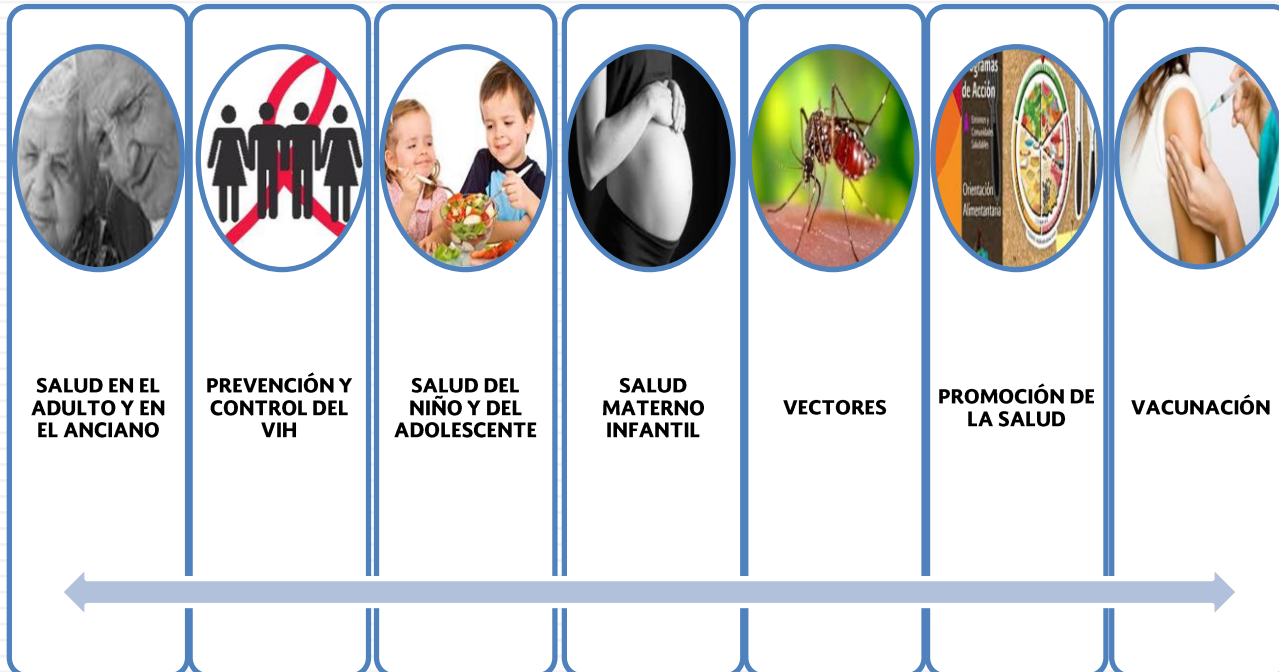
**Establecer y conducir los procesos de registro e integración de la información de prestación de servicios en las unidades médicas del país.**

# **VISIÓN**

**Ser el Subsistema  
moderno, confiable, y  
oportuno que facilite los  
procesos de toma de  
decisiones.**

# Programas de Salud

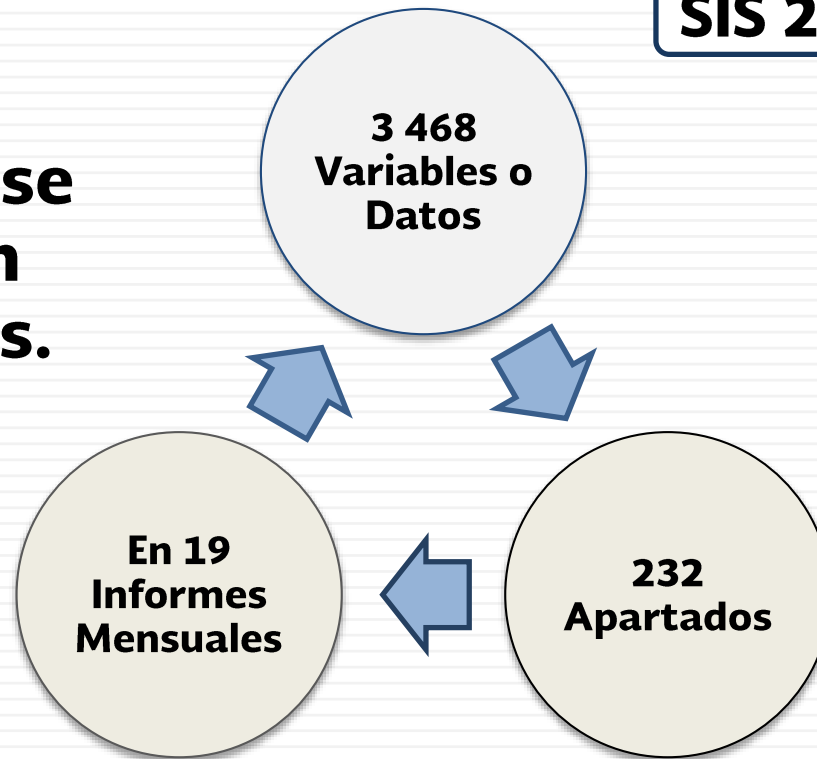
El SIS da respuesta a requerimientos de más de 50 programas de salud federal, entre ellos están:



# Servicios otorgados

**SIS 2016**

**Sus contenidos se actualizan cada 3 años.**



## COMPONENTES

### Institucional

- Unidades de consulta externa
- Hospitales
- Actividades Extramuros

### Comunitario

- Servicios de salud en comunidades menores de 1,000 habitantes
- Parteras tradicionales
- Vectores

**Más de 100,000 recursos humanos intervienen en alguna de las etapas del proceso**

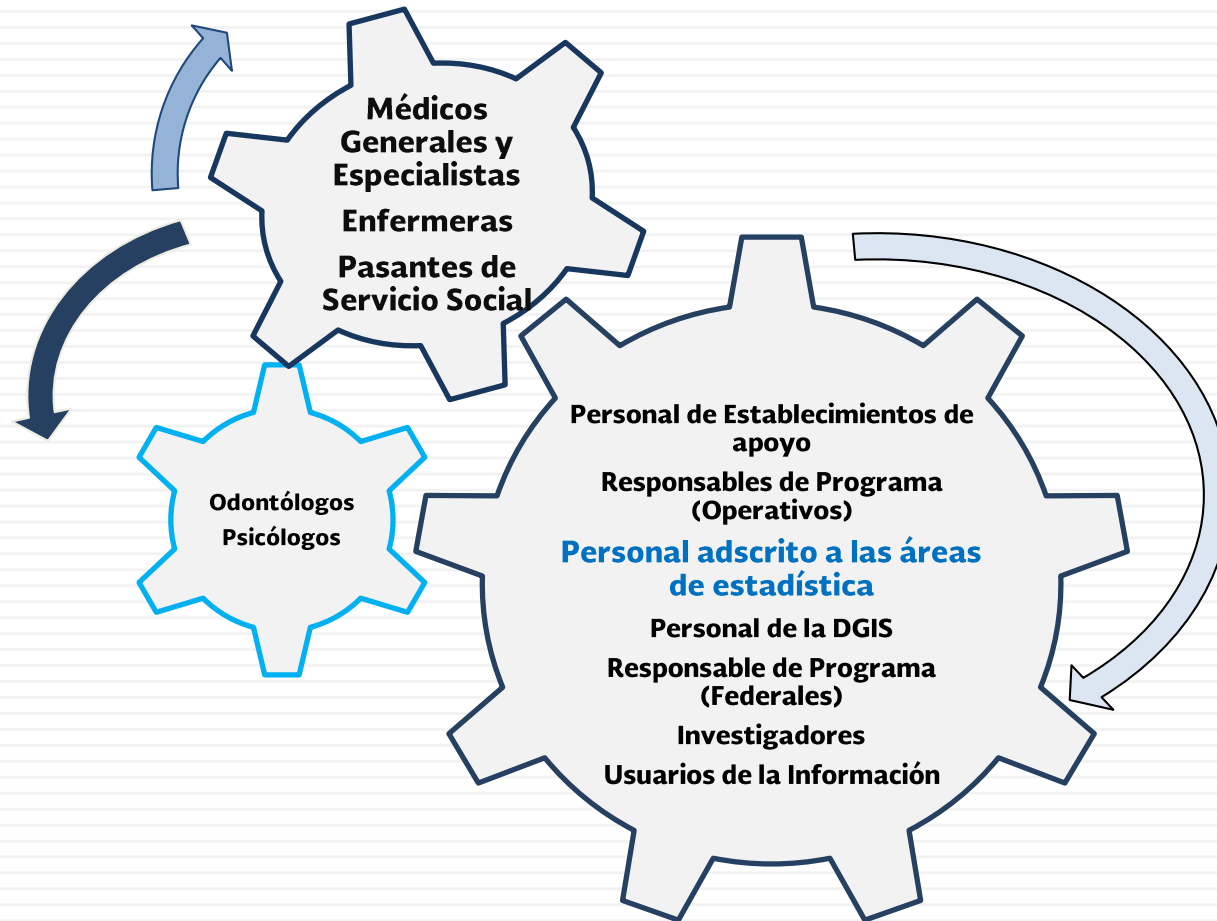
## COBERTURA

**14,257** Unidades de consulta externa  
**746** Hospitales  
**200** Establecimientos de apoyo  
**245** Jurisdicciones Sanitarias  
**32** Servicios Estatales e Institutos de Salud



**Nota.** Cifras cierre 2014

# Personal que interviene en la generación de estadísticas



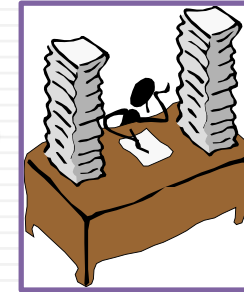


# Proceso de integración de la información de la Unidad médica



**REGISTRA EL DATO:** Formatos Primarios, Tarjetas, Hojas de Registro de Informe

**CONCENTRA EL DATO:** Informe Mensual, Columna Total



Entidad	ENERO	FEBRERO	MARZO	ABRIL	MAYO	JUNIO	JULIO	AGOSTO	SEPTIEMBRE	OCTUBRE	NOVIEMBRE	DICIEMBRE	Total
ESTADOS UNIDOS MEXICANOS	34,520	320,590	1,251,754	1,116,364	1,114,170	1,226,300	1,017,000	1,172,614	1,114,885	1,214,267	1,214,267	1,214,267	12,142,670
AGUA CALIENTES	97,009	128,984	136,054	128,207	138,172	146,772	145,269	146,038	141,885	141,885	142,882	142,882	1,428,882
BAJA CALIFORNIA	36,037	68,223	65,905	64,180	68,846	65,064	70,951	69,702	66,749	66,749	66,749	66,749	718,532
BAJA CALIFORNIA SUR	75,073	88,666	89,244	82,232	84,842	86,838	77,027	88,132	86,119	86,119	86,119	86,119	938,885
BELTRAN LARREA DE SANVICENTE	1,182,960	1,021,223	1,462,029	1,728,619	1,916,481	1,916,320	2,212,823	1,617,617	1,617,617	1,617,617	1,617,617	1,617,617	17,817,617
BIDART	53,179	65,526	67,896	62,822	64,269	65,419	61,296	66,280	62,279	62,279	62,279	62,279	744,441
BOLSON	300,963	380,426	420,944	381,624	395,811	400,000	381,434	396,149	416,911	416,911	416,911	416,911	4,444,731
BONILLA	183,124	274,227	266,418	253,743	213,651	218,328	183,289	209,888	221,962	221,962	221,962	221,962	2,221,962
BONPLATA	412,967	462,466	450,728	417,738	422,836	386,450	400,897	426,440	436,716	436,716	436,716	436,716	4,436,716
BONPLATA	526,750	430,279	430,009	436,876	441,230	441,408	427,832	437,544	436,076	436,076	436,076	436,076	4,436,076
BONPLATA	481,574	564,596	578,178	522,038	566,752	578,000	500,488	526,190	546,872	546,872	546,872	546,872	5,468,872
BONPLATA	428,636	501,250	500,163	507,846	481,294	523,045	478,979	488,762	510,070	510,070	510,070	510,070	5,100,070
BONPLATA	262,633	247,215	270,678	258,876	268,752	278,000	260,488	280,190	280,190	280,190	280,190	280,190	2,801,900
BONPLATA	429,000	521,847	542,388	524,115	541,536	574,409	510,020	592,110	614,554	614,554	614,554	614,554	6,145,554
BONPLATA	1,208,428	1,142,203	1,463,028	1,348,627	1,279,680	1,422,468	1,237,460	1,140,000	1,281,216	1,281,216	1,281,216	1,281,216	12,812,216
BONPLATA	209,187	236,829	241,389	225,138	241,314	252,286	216,266	240,276	240,276	240,276	240,276	240,276	2,402,760
BONPLATA	118,385	124,644	146,247	141,484	144,462	148,440	136,944	162,262	162,262	162,262	162,262	162,262	1,622,620
BONPLATA	36,440	110,260	110,152	126,467	122,540	122,380	111,716	112,752	128,810	128,810	128,810	128,810	1,288,810
BONPLATA	167,626	223,882	228,173	196,486	228,652	222,660	186,149	199,484	211,240	211,240	211,240	211,240	2,112,480
BONPLATA	305,717	423,221	424,359	472,019	387,821	407,901	392,960	437,688	468,882	468,882	468,882	468,882	4,688,882

**DIFUNDE:** En Cubos Dinámicos, Anuario Estadístico, Boletín, etc.



**CAPTURA:** Columna Total  
**APLICA:** Criterios de verificación

**Con base a los requerimientos de información de los Programas de Salud:**

- **Se definen variables y se incorporan al SIS.**
- **Posteriormente se agrupan en apartados.**
- **Finalmente, se organizan los apartados para estructurar el grupo de Informes.**
- **En paralelo a la elaboración de formatos e informes se trabaja en las instrucciones específicas para la captación de variables.**
- **Se actualiza la PLIISA.**

**La información se encuentra disponible en:**

✓ **Cubos Dinámicos**

✓ **Publicaciones:**

**Anuario Estadístico de la Secretaría de Salud y**

**Servicios de Salud en los Estados**

**Boletín de Información Estadística**

✓ **Página Web de la Dirección General de Información en Salud <http://www.dgis.salud.gob.mx>**

El ingreso al Subsistema de Prestación de Servicios (SIS) se realiza a través de la siguiente liga:  
<http://www.dgis.salud.gob.mx>

Enseguida, se visualizará la pantalla principal de la página web de la Dirección General de Información en Salud.

Se da clic en Sistemas de Información en Salud.



INICIO | DIRECTORIO | CONTACTO

SALUD SECRETARÍA DE SALUD

DIRECCIÓN GENERAL DE INFORMACIÓN EN SALUD

CONOCÉMONOS · Salud en Números · Intercambio de Información · Clasificación de Enfermedades · Transparencia

Conoce la información de 2015 de los establecimientos de Salud en México

da clic aquí

Información en salud

Infografías

Publicaciones DGIS

INFORMACIÓN RELEVANTE

Certificados (nacimientos, defunciones y muerte fetal)

Convocatoria al XI Curso Internacional para formación de Instructores en Codificación de Información Médica con la CIE-10

Metodología para ajustar los nacidos vivos y las defunciones de niños menores de cinco años para su uso en el cálculo de indicadores | **Actualizado**

Sistemas de Información en Salud

Salud en Números


# Contenidos de SIS

Para entrar a los contenidos de SIS, en la barra lateral del lado derecho “Conoce más de los Sistemas de Información en Salud”, dar clic en el recuadro de Subsistema de Prestación de Servicios (SIS).


Conócenos · Salud en Números · Intercambio de Información · Clasificación de Enfermedades · Transparencia

Inicio / Sistemas de Información en Salud


### SISTEMAS DE INFORMACIÓN EN SALUD




CLUES



PGS



SINERHIAS



SIS

*Conoce más de los Sistemas de Información en Salud*

- Clave Única de Establecimientos de Salud (CLUES)
- Subsistema de Lesiones y Causas de Violencia (LESIONES y VIOLENCIA)
- Padrón General de Salud (PGS)
- Subsistema Automatizado de Egresos Hospitalarios (SAEH)
- Subsistema Epidemiológico y Estadístico de Defunciones (SEED)
- Subsistema de Cuentas en Salud a nivel federal y estatal (SICUENTAS)
- Subsistema de Información sobre Nacimientos (SINAC)
- Subsistema de Información de Equipamiento, Recursos Humanos e Infraestructura para la Salud (SINERHIAS)
- Subsistema de Prestación de Servicios (SIS)**
- Subsistema Automatizado de Urgencias Médicas (URGENCIAS)

Se mostrará la siguiente pantalla, desde la cual se puede entrar a las distintas secciones:



INICIO | DIRECTORIO | CONTACTO |

BUSCAR

CONÓCENOS · SALUD EN NÚMEROS · INTERCAMBIO DE INFORMACIÓN · CLASIFICACIÓN DE ENFERMEDADES · TRANSPARENCIA

Inicio / Sistemas de Información en Salud / Subistema de Prestación de Servicios (SIS)

### SIS - Subistema de Prestación de Servicios

**OBJETIVO**  
Generar la información de los servicios otorgados en las unidades médicas de la Secretaría de Salud, que proporcione los insumos para la administración y planeación de los servicios de salud.

**TIPO**  
No Nominal

**COBERTURA**  
Nacional, Secretaría de Salud.

**FUENTE**  
Formatos primarios e informes mensuales.

**DISPONIBILIDAD**  
Información preliminar con cortes mensuales. Cierre definitivo anual en abril del siguiente año.

**INFORMACIÓN CAPTADA**  
Actividades realizadas en unidades médicas y fuera de ellas, así como en establecimientos de apoyo, relacionadas con los Programas de Salud del nivel Federal (Vacunación, Salud Bucal, Salud Sexual y Reproductiva del Adolescente, Planificación Familiar, etc.)

**PRINCIPAL ÁREA DE MEJORA/LIMITANTE**  
Homologar plazos de acopio e información captada con las instituciones del SNS. Optimizar las variables y el acopio de la información.

Última modificación :  
Miércoles 8 de julio de 2015

**Subistema de Prestación de Servicios (SIS)**

- Marco normativo
- Coordinación institucional
- Formatos e instructivos
- Sistema automatizado
- Calendario estadístico
- Insumos SIS
- Máscara de captura Unidad Médica (19/06/2015)
- Máscara de captura Unidad de Psiquiatría
- Máscara de captura UNEME-CNV
- Máscara de captura UNEME-EC
- Máscara de captura VIH

**Conoce más de las Aplicaciones del SIN AIS**

- Clave Única de Establecimientos de Salud (CLUES)
- Subistema de lesiones y Causas de Violencia (LESIONES y VIOLENCIA)
- Padrón General de Salud(PGS)

---

# SUBSISTEMA DE PRESTACIÓN DE SERVICIOS

## CALENDARIO

### SIS 2016

# Calendario 2016

**Secretaría de Salud**  
**Dirección General de Información en Salud**  
**Dirección de Sistemas de Información de Servicios de Salud**  
**Sistema de Información en Salud**  
**Subsistema de Prestación de Servicios**  
**CALENDARIO DE CAPTURA - RECEPCIÓN DEL SIS 2016**

Mes estadístico	Inicio periodo de captura y de modificaciones	Fecha limite considerada como oportuna	Término periodo de captura de modificaciones	Recepción de cambios por oficio en DGIS
Enero	26/01/2016	16/02/2016	07/03/2016	22/03/2016
Febrero	26/02/2016	16/03/2016	06/04/2016	20/04/2016
Marzo	28/03/2016	15/04/2016	06/05/2016	23/05/2016
Abril	26/04/2016	16/05/2016	06/06/2016	20/06/2016
Mayo	26/05/2016	16/06/2016	06/07/2016	20/07/2016
Junio	27/06/2016	15/07/2016	08/08/2016	22/08/2016
Julio	26/07/2016	15/08/2016	06/09/2016	20/09/2016
Agosto	26/08/2016	14/09/2016	06/10/2016	20/10/2016
Septiembre	26/09/2016	14/10/2016	07/11/2016	22/11/2016
Octubre	26/10/2016	16/11/2016	07/12/2016	16/12/2016
Noviembre	28/11/2016	14/12/2016	09/01/2017	23/01/2017
Diciembre	26/12/2016	16/01/2017	08/02/2017	22/02/2017



## Plataforma

**Una vez cerrado un Mes Estadístico, el sistema no permite hacer ningún cambio.**

# Cierres definitivos

## PLATAFORMA



Toda unidad sin verificar o cambio de variables comunes posterior al cierre, se debe solicitar mediante oficio firmado por el

**Secretario de Salud del Estado.**

Cambio de variables de Programa posterior al cierre, cada responsable de programa del nivel Estatal deberá gestionarlo con su contraparte Federal, para que sea solicitado en el tiempo establecido a la DGIS, por el

**Subsecretario de Salud Federal.**



---

# SUBSISTEMA DE PRESTACIÓN DE SERVICIOS

## LINEAMIENTOS

### SIS 2016

# Lineamientos SIS



Estas disposiciones tienen aplicación en todas las **Unidades Médicas y Establecimientos de la Secretaría de Salud**, que llevan a cabo funciones de **integración de información en prestación de servicios**.

# Lineamientos SIS



Los formatos serán de uso obligatorio por los prestadores de servicios de salud y deberán apegarse a la normatividad vigente.

# Lineamientos SIS

El reporte de actividades realizadas deberá tener CLUES.

El Informe Mensual abarca desde el día 26 del mes en curso al día 25 del siguiente mes.

Informe Mensual de Actividades Realizadas en la Unidad Médica SIS-SS-CEH

Hoja 1 de 1

Nombre de la unidad: \_\_\_\_\_ CLUES: \_\_\_\_\_ Servicio: \_\_\_\_\_

Nombre de quien otorga la consulta: \_\_\_\_\_ Mes estadístico: Del 26 de \_\_\_\_\_ al 25 de \_\_\_\_\_ Año: \_\_\_\_\_

SIS-2013

		clave	Edad	Registro	Total
001 Consulta	Mujeres	Primera vez			
		CON1	< 1 año		
		CON2	1 año		
		CON3	2-4 años		
		CON4	5-9 años		
		CON5	10-14 años		
		CON6	15-19 años		
		CON7	20-29 años		
		CON8	30-49 años		
		CON9	50-59 años		
	CON10	60 y más años			
	Subsecuente				
	CON11	< 1 año			
	CON12	1 año			
	CON13	2-4 años			
	CON14	5-9 años			
	CON15	10-14 años			
	CON16	15-19 años			
	CON17	20-29 años			
	CON18	30-49 años			
CON19	50-59 años				
CON20	60 y más años				
Hombres	Primera vez				
	CON21	< 1 año			
	CON22	1 año			
	CON23	2-4 años			
	CON24	5-9 años			
	CON25	10-14 años			
	CON26	15-19 años			
	CON27	20-29 años			
	CON28	30-49 años			
	CON29	50-59 años			
	CON30	60 y más años			
	Subsecuente				
	CON31	< 1 año			
	CON32	1 año			
CON33	2-4 años				
CON34	5-9 años				
CON35	10-14 años				
CON36	15-19 años				
CON37	20-29 años				
CON38	30-49 años				
CON39	50-59 años				
CON40	60 y más años				

# Lineamientos SIS



La información de cada Unidad Médica o Establecimiento de apoyo se obtendrá al día siguiente de su captura en DGIS, siempre y cuando pase los criterios de verificación, ya que la captura será en línea.

# Lineamientos SIS

La DGIS, concentrará la información de todas las entidades federativas y la difundirá mediante **cubos dinámicos**.

Microsoft Office PowerPoint 11.0

Apertado y variable \*

001 CONSULTA

Men \*

Entidad	Mes *									
	ENERO	FEBRERO	MARZO	ABRIL	MAYO	JUNIO	JULIO	AGOSTO	SEPTIEMBRE	OCTUBRE
Total	Total	Total	Total	Total	Total	Total	Total	Total	Total	Total
01 AGUASCALIENTES	84.432	103.915	123.334	119.884	112.175	136.306	135.008	119.814	115.040	124.255
02 BAJA CALIFORNIA	87.889	129.984	116.104	128.287	116.572	140.772	142.353	146.029	141.085	142.985
03 BAJA CALIFORNIA SUR	36.527	42.229	41.305	44.116	48.848	49.884	39.983	45.192	45.749	51.525
04 CAMPECHE	75.073	88.886	89.244	82.222	91.942	96.838	77.827	88.122	89.719	81.888
05 COAHUILA DE ZARAGOZA	118.398	153.823	146.029	139.689	145.485	154.295	121.863	141.917	148.912	159.017
06 COLIMA	53.179	65.536	67.696	62.922	61.269	65.470	61.388	60.290	73.278	71.447
07 CHIHUAHUA	295.303	381.489	416.866	385.025	396.891	458.006	391.498	396.149	418.911	444.759
08 CHIHUAHUA	183.124	216.227	204.819	203.741	213.811	219.228	183.889	220.888	221.982	222.234
09 DISTRITO FEDERAL	412.987	642.385	668.738	517.708	623.028	588.425	588.897	726.895	538.718	646.546
10 DURANGO	120.782	132.219	128.999	138.819	142.228	141.458	121.428	127.544	138.918	142.897
11 GUANAJUATO	481.519	665.636	678.119	559.698	568.152	611.918	522.371	540.353	648.072	632.287
12 GUERRERO	428.635	611.265	505.181	507.345	496.784	522.544	478.979	484.781	515.679	510.071
13 HIDALGO	283.833	341.213	335.576	308.016	338.016	379.889	388.439	388.119	338.937	361.428
14 JALISCO	429.082	593.847	542.966	524.015	548.538	574.408	510.028	582.118	534.097	589.899
15 MEXICO	1.206.424	1.592.283	1.455.530	1.348.437	1.379.488	1.627.488	1.537.887	1.416.519	1.479.944	1.572.208
16 MICHOACÁN DE OCCIDENTE	389.187	538.829	541.959	328.038	343.214	359.888	315.955	340.278	381.385	384.473
17 MORELOS	118.285	156.546	158.217	151.446	154.982	158.488	138.544	142.202	151.482	151.468
18 NAYARIT	94.448	116.388	119.103	128.407	122.148	122.188	111.718	112.712	125.883	134.873
19 NUEVO LEÓN	197.524	221.883	224.173	196.096	225.562	222.448	184.148	199.088	211.248	244.873
20 QUERÉTARO	385.717	423.021	424.358	412.028	387.921	422.865	382.989	417.088	489.882	488.794



# Lineamientos SIS



La información generada por medio de expedientes electrónicos también estará sujeta a este proceso, de acuerdo a la normatividad vigente.

**NOM-024-SSA3-2012,  
Sistemas de Información  
de Registro Electrónico  
para la salud. Intercambio  
de Información en Salud.**

# SUBSISTEMA DE PRESTACIÓN DE SERVICIOS

## FORMATOS PRIMARIOS Y TARJETAS DE UNIDADES MÉDICAS

SIS 2016

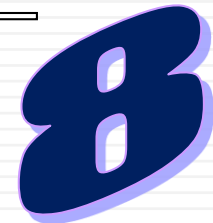
21

## Nombre

## Clave

REGISTRO DIARIO DE PACIENTES EN CONSULTA EXTERNA	SIS-SS-01P-Bis
HOJA DIARIA DE SALUD MENTAL	SIS-SS-03-P
HOJA DIARIA DEL SERVICIO DE REHABILITACIÓN	SIS-SS-04-P
HOJA DIARIA DE TRABAJO SOCIAL	SIS-SS-05-P
REGISTRO DE APLICACIÓN DE BIOLÓGICOS	SIS-SS-06-P
PROMOCIÓN DE LA SALUD ESCOLAR	SIS-SS-07-P
REPORTE DE LABORATORIO	SIS-SS-08-P
REPORTE DE RAYOS X	SIS-SS-09-P
REPORTE DE ANATOMÍA PATOLÓGICA	SIS-SS-10-P
REPORTE DE OTROS GABINETES	SIS-SS-11-P
HOJA DE ATENCIÓN OBSTÉTRICA	SIS-SS-12-P
HOJA DE HOSPITALIZACIÓN	SIS-SS-13-P
REPORTE DE ACTIVIDADES DE HOSPITALIZACIÓN	SIS-SS-15-P
REGISTRO DE MINISTRACIÓN DE MICRONUTRIMENTOS	SIS-SS-28-P
SALUD DE LA INFANCIA. REGISTRO DE CAPACITACIÓN DE MADRES	SIS-SS-29-P
CONTROL INTERNO DE SESIONES	SIS-SS-SES-P
PROGRAMA DE ATENCIÓN A LA SALUD DE LA ADOLESCENCIA. GRUPOS ADOLESCENTES PROMOTORES DE SALUD	SIS-SS-GAPS
PROGRAMA DE SALUD SEXUAL Y REPRODUCTIVA PARA ADOLESCENTES. CÉDULA DE REGISTRO EN SERVICIOS AMIGABLES	SIS-SS-SSRA
ENTORNOS Y COMUNIDADES SALUDABLES. CONCENTRADO DE ORGANIZACIÓN COMUNITARIA. REGISTRO DE PARTICIPACIÓN SOCIAL	SIS-SS-PAR-SOC
COMUNIDADES SALUDABLES. ORGANIZACIÓN COMUNITARIA. REGISTRO DE CAPACITACIÓN	SIS-SS-ORG-COM-CAP
REGISTRO DE TELECONSULTA	SIS-SS-39-P

<b>Nombre</b>	<b>Clave</b>
CONTROL DEL ESTADO DE NUTRICIÓN DEL NIÑO	SIS-SS-18-P
REGISTRO Y CONTROL DE LEPROA	SIS-SS-19-P
REGISTRO Y CONTROL DE CASO DE TUBERCULOSIS	SIS-SS-20-P
REGISTRO Y CONTROL DE ENFERMEDADES CRÓNICAS	SIS-SS-EC-P
REGISTRO Y CONTROL DE CASO DE BRUCELOSIS	SIS-SS-26-P
REGISTRO E IDENTIFICACIÓN DEL CASO DE TAENIOSIS/CISTICERCOSIS	SIS-SS-37-P
CONTROL DE LA MUJER EMBARAZADA Y EN LACTANCIA	SIS-SS-38-P
CONTROL DE USUARIAS(OS) DE ANTICONCEPTIVOS	SIS-SS-PF-P



# SUBSISTEMA DE PRESTACIÓN DE SERVICIOS

## INFORMES MENSUALES

SIS 2016

19

➤ <b>Consulta Externa y Hospital</b>	<b>1 130</b>
➤ <b>Fuera de Unidad</b>	<b>232</b>
➤ <b>Psiquiátrico</b>	<b>208</b>
➤ <b>Laboratorio</b>	<b>439</b>
➤ <b>Control analítico y ampliación de cobertura</b>	<b>692</b>
➤ <b>Rabia Animal</b>	<b>44</b>
➤ <b>Leishmaniasis</b>	<b>28</b>
➤ <b>Tripanosomiasis</b>	<b>37</b>
➤ <b>Oncocercosis</b>	<b>8</b>
➤ <b>UNEME VIH/SIDA</b>	<b>194</b>
➤ <b>Participación municipal</b>	<b>11</b>
➤ <b>UNEME EC</b>	<b>56</b>
➤ <b>UNEME CNV</b>	<b>218</b>
➤ <b>SNSB</b>	<b>34</b>
➤ <b>Telemedicina</b>	<b>16</b>
➤ <b>Influenza Estacional</b>	<b>29</b>
➤ <b>2da. y 3ª.Semanas Nacionales de Salud (EDA's e IRA's)</b>	<b>5</b>
➤ <b>Promoción de la Salud en las Jurisdicciones Sanitarias</b>	<b>15</b>
➤ <b>Materiales producidos y reproducidos a Nivel Estatal</b>	<b>72</b>

**Total = 3,468**

**Gracias**